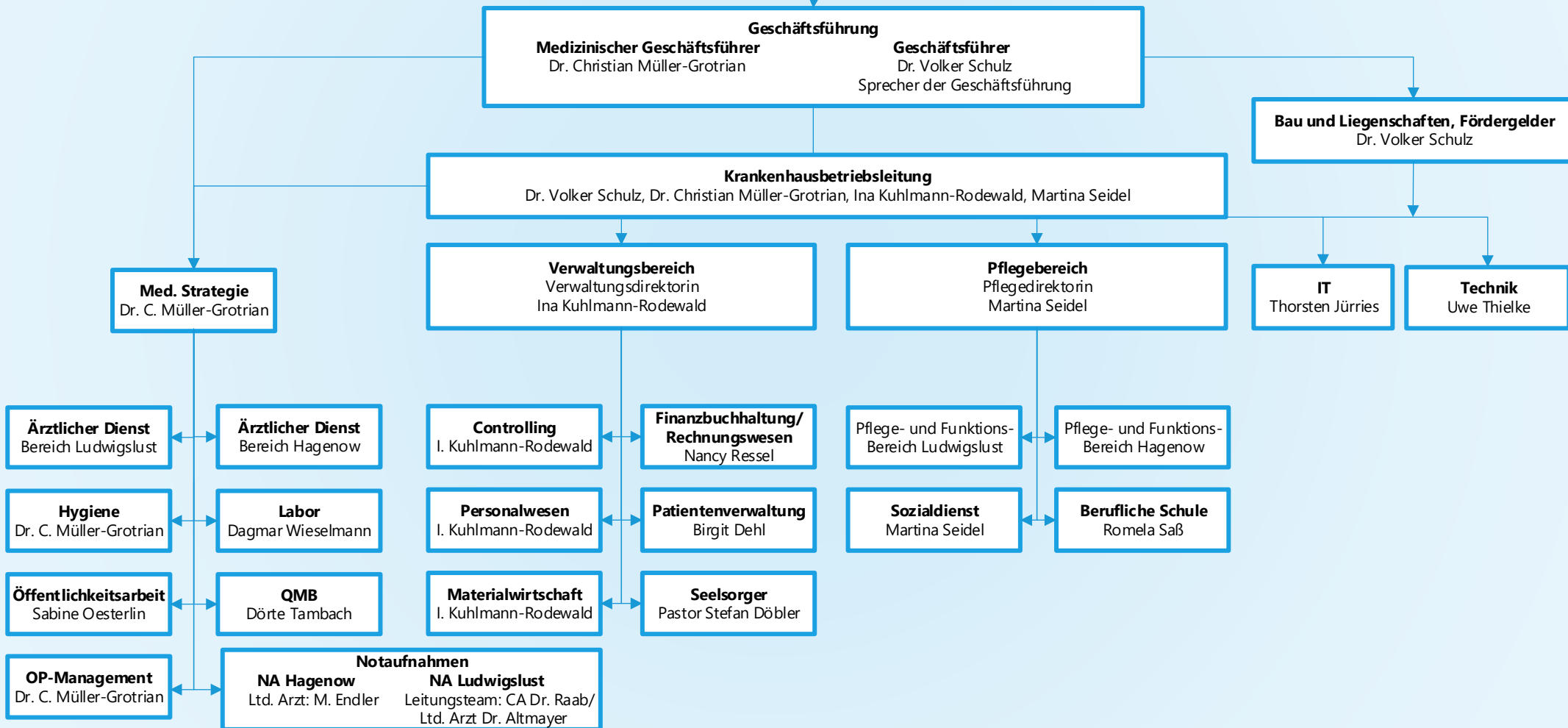


Landkreis Ludwigslust-Parchim

Stift Bethlehem

Westmecklenburg Klinikum Helene von Bülow GmbH
Vorsitzender Gesellschafterversammlung: Landrat Stefan Sternberg / Vorsitzender Aufsichtsrat: Landespastor Paul Philipps



Tochterunternehmen der Westmecklenburg Klinikum Helene von Bülow GmbH

