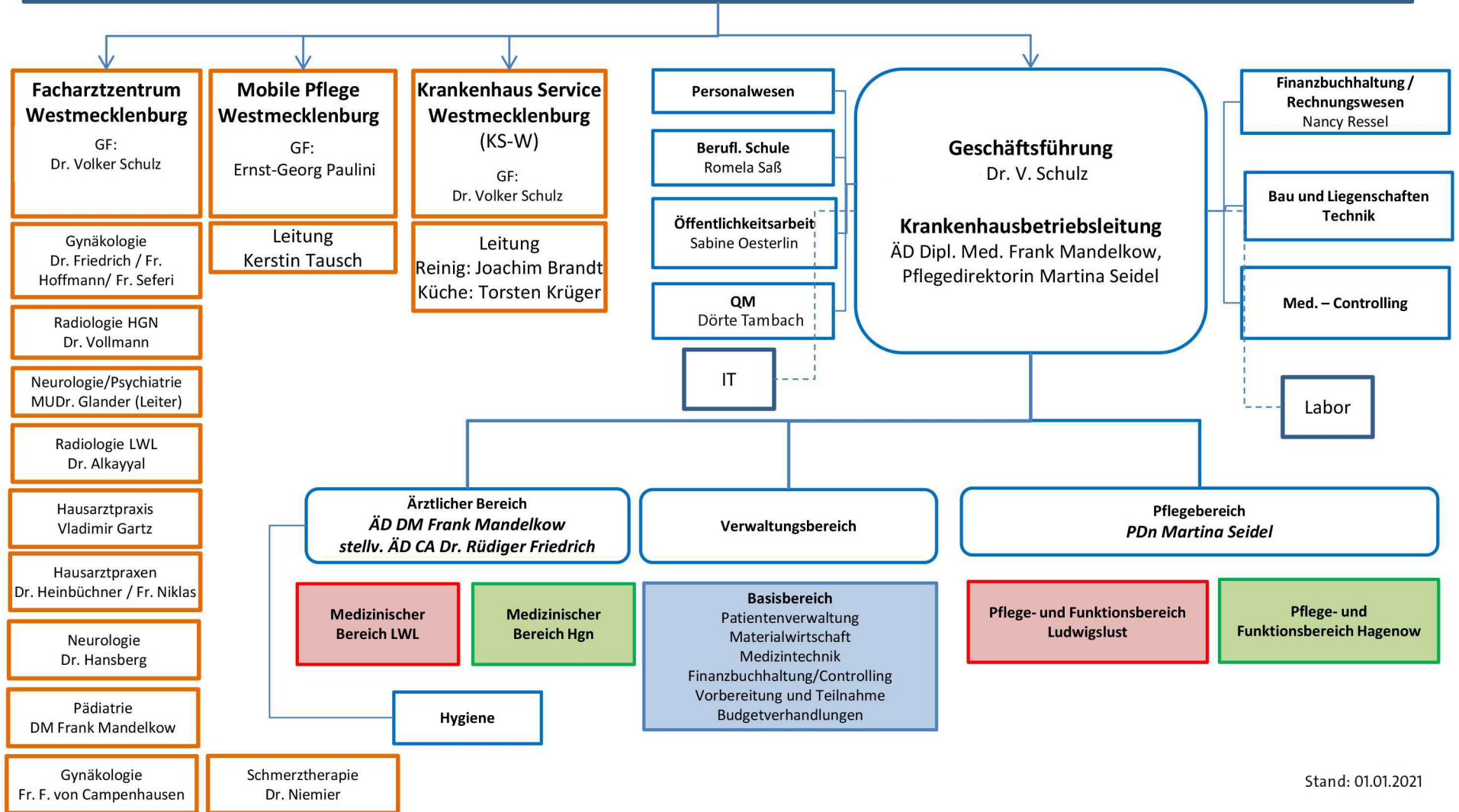


Stift Bethlehem

Landkreis Ludwigslust-Parchim

Westmecklenburg Klinikum Helene von Bülow

Vors. Gesellschafterversammlung: Landrat Stefan Sternberg; Vors. Aufsichtsrat: Diethard Graf von Bassewitz
GF: Dr. Volker Schulz



Stand: 01.01.2021